

SKLADBA STŘECHY R01

KOTVENÁ HYDROIZOLAČNÍ FOLIE Z PVC-P S TŘÍDOU REAKCE NA OHEŇ BROOF(T3) TL. 1,80 MM
SEPARAČNÍ SKLOVLÁKNITÁ TEXTILIE + FILTEK 500 TL. 5,0 MM
TEPELNÁ IZOLACE EPS 200S TL. 240 MM VE DVOU VRSTVÁCH KLADEŇÝCH S PŘESAHEM TL. 240 MM
SPADOVÉ KLINÝ VE SPÁDU 2,5% EPS 200S TL. 20 ÷ 240 MM
POLYURETANOVÉ LEPIDLO
PAROTĚSNÁ ZÁBRANA – ASFALTOVÉ PÁSY Z SBS S VÝZTUŽNOU FOLIÍ S PŘELEPENÝMI PŘESAHY TL. 5 MM
PENETRAČNÍ ASFALTOVÁ EMULZE
ŽELEZOBETONOVÁ NOSNÁ STROPNÍ KONSTRUKCE
TLOUŠŤKA CELKEM 280 ÷ 500 MM

NA ČÁSTI STŘECHY POLOŽENÝ POCHOZÍ BETONOVÉ DLAŽDICE 500/500/50 MM NA PP STAVITELNÝCH PODLOŽKÁCH
PODLOŽENÝCH SEPARAČNÍ SKLOVLÁKNITOU TEXTILIÍ
TEPELNÁ IZOLACE Z VNITŘNÍ A HORNÍ STRANY ATIK A BOČNÍCH STĚN VÝLEZU Z EPS TL.150 MM
ZTUŽENÍ HORNÍ HRANY ATIK NA TEPELNÉ IZOLACI POD OPLECHOVÁNÍM TVOŘENO DESKAMI OSB
OPLECHOVÁNÍ – POZINKOVANÝ PLECH KOTVENÝ NA ZATAHOVACÍ PLECH
KOTVENÍ PVC FOLIE – KOVOVÝMI KOTVENÍMI PRVKY S KVALITNÍ ANTIKOROZNÍ ÚPRAVOU, POČET KOTEV VE STŘEDNÍ ČÁSTI MIN. 3KS/M2,
V OKRAJOVÝCH ČÁSTECH (KRITICKÁ OBLAST U OKRAJE STŘECHY JE 1/8 Z KRATŠÍHO ROZMĚRU STŘECHY) MIN.4KS/M2
A V ROZLICH (VYMEZENO OBDELNÍKEM 1/8 X 1/2 KRATŠÍHO ROZMĚRU STŘECHY) BUDE MIN. 6KS /M2

LEGENDA ZÁCHYTNÉHO SYSTÉMU

DRÁT A100Si Ø 8 mm PŘÍCHYCENÝ K ATICE NEBO NA PODPĚRÁCH

U1

ZDIVO Z KERAMICKÝCH DUTINOVÝCH TVAROVEK P15 TL. 300 MM NA MALTU MVC 10, NAPR. BLOKY POROTHERM 30

ŽELEZOBETONOVÁ KONSTRUKCE BETON C25/30 - XC1-Cl 0,20-Dmax 22-S3, OCEĽ B500

ZDIVO Z KERAMICKÝCH DUTINOVÝCH TVAROVEK P15 TL. 300 MM NA MALTU MVC 10, NAPR. BLOKY POROTHERM 30

TEPELNÁ IZOLACE STĚNY - Z MINERÁLNÍCH VLÁKEN PODLAHY, STŘECHY - Z EXPANDOVANÉHO POLYSTYRENU

HYDROIZOLACE - PVC KRYTINA

LEGENDA UZEMNĚNÍ

DRÁT A100Si Ø 8 mm PŘÍCHYCENÝ K ATICE NEBO NA PODPĚRÁCH

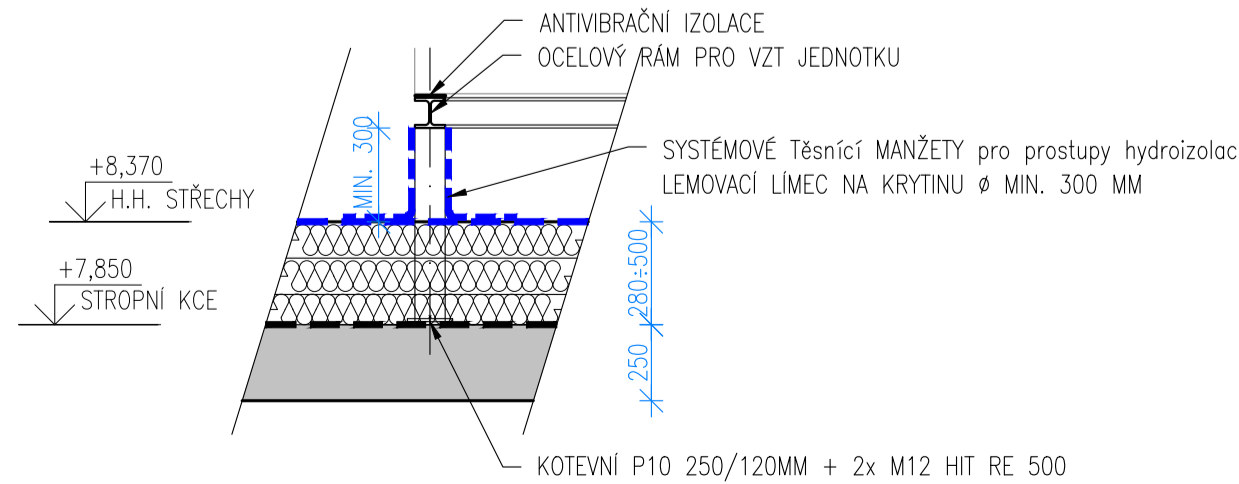
SVODY- DRÁT FeZn Ø10 mm - BUDE VEDEN V KONSTRUKCI ŽELEZOBETONU KOTVEN K ARMATUŘE POMOČÍ PŘÍLAČNÉ SVORKY VODIČÍ A ARMOVAČÍCH PRUTŮ
PRŮCHODY STŘEŠNÍ PLOŠTĚM POMOČÍ SYSTÉMOVÉ PRŮCHODKY PRO PLOCHÉ STŘECHY
PRŮCHODY ŽB KONSTRUKCI POMOČÍ SYSTÉMOVÉ PRŮCHODKY
SVORKA V KRABICI K0150 NA VENKOVNÍ FASÁDĚ V. 1,8m NAD TERÉNEM

POZNÁMKA:

- SKLADBY VIZ D.02.01.30, SKLADBY A POVRCHY KONSTRUKCI
- KÓTY JSOU VZTAŽENÉ K HRUBÉMU ZDIVU BEZ POVRCHOVÝCH ÚPRAV
- ROZMĚRY VÝTAHOVÉ ŠACHTY BUDOU UPRAVENY DLE VÝROBCE DODANÉHO VÝTAHU VYBRANÉHO ZHOTOVITELEM !!
- VEŠKERÉ PROSTUPY ROZVODŮ KOORDINOVAT DLE PROJEKTŮ JEDNOTLIVÝCH PROFESÍ
- PŘÍPADNÉ ZMĚNY A ÚPRAVY TRAS VEDENÍ ŘEŠIT S PROJEKTANTY JEDNOTLIVÝCH PROFESÍ
- PROSTUPY, KTERÉ NEJSOU ZAKRESLENY VE STAVEBNÍ ČÁSTI JSOU ZAKRESLENY V PROJEKTECH JEDNOTLIVÝCH PROFESÍ
- VŠECHNY PROSTUPY HYDROIZOLAČNÍ KRYTINOU BUDOU OPATŘENY TVAROVKAMI (MANŽETY/POPLASTOVANÉ PLECHY) PRO NAPOJENÍ
- PŘI NESHODĚ MEZI PROJEKTOVOU DOKUMENTACÍ A SKUTEČNÝM STAVEM JE NUTNÁ KONSULTACE S PROJEKTANTEM

DETAIL UKOTVENÍ RÁMŮ DO STŘECHY 1:25

RÁMY POD VZT JEDNOTKY NA STŘEŠE -ZÁMEČNICKÝ VÝROBEK Z/8, Z/9



± 0.000 = 188,50 m n.m.

Souřadnicový systém JTSK, výškový systém Bpv

...
...
R02	06/2024	Aktualizace projektu	Ing. arch. M. Daník
Index:	Datum:	Změny:	Vypracoval:

d plus PROJEKTOVÁ A INŽENÝRSKÁ A.S.		Sokolovská 16/45, 186 00 Praha 8 - Karlín tel. +420 221 873 111		www.d-plus.cz d-plus@d-plus.cz 2007121107
Hlavní inženýr projektu: Ing. arch. Mikuláš DANÍK		Odpovědný projektant: Ing. Viktor NYČ		Vypracoval: Ing. Kateřina CHUPÁČOVÁ
MÚ (OÚ): Praha		Kraj: Hl. m. Praha		Datum: 06/2024
Investor: Městská část Praha 8		Stupeň: DPS		
Zakázka: Základní a mateřská škola Petra Strozziho Nový učebnový pavilon		Číslo zakázky:		3698
		Měřítko:		1:50
		Počet formátů A4:		10
Obsah: D02 01 - SO 02 - UČEBNOVÝ PAVILON - AST		Číslo přílohy:		Revize:
STŘECHA		D02 01 06		R02